

# ASA 科技塑鋼

## 浪板 · 屋瓦



抗UV  
耐候性佳



抗腐蝕  
不生鏽



耐強酸  
耐強鹼



防焰  
離火可自熄



防水  
自清潔性佳



隔熱降噪



耐衝擊韌性好  
不易脆裂



機械特性佳  
使用年限長



無有害物質



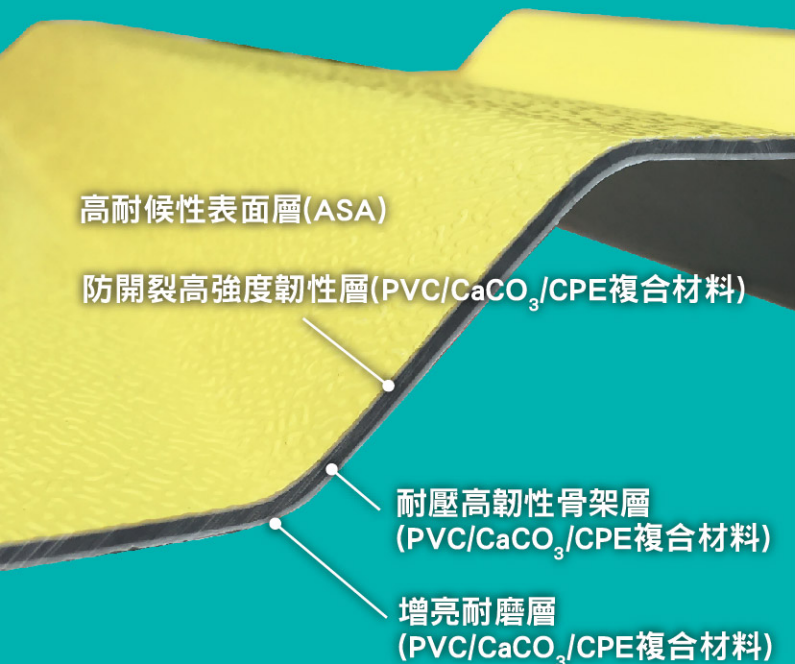
可回收

Corrugated ASA Sheet

烤漆鋼板最佳替代品  
環保 · 輕量 · 更耐久

# ASA科技塑鋼

## 浪板・屋瓦



「ASA科技塑鋼浪板・屋瓦」透過高性能共擠押出流水線設備將表層「ASA (Acrylonitrile Styrene Acrylate resin)」及三層「PVC / CaCO<sub>3</sub> / CPE」，共四層一次性加工完成，每層的材料配方根據產品的特點設計。

表層的ASA樹脂耐酸鹼、抗腐蝕、耐UV，即使產品長期處在惡劣的環境當中也不會導致產品性能下降，是塑料中耐候性最好的品項之一，比ABS高出10倍左右。另三層PVC / CaCO<sub>3</sub> / CPE具有力學性能佳、耐酸鹼力極強、化學性能穩定，廣泛用於各種建築材料之中。

為符合國人需求，開發浪板型及屋瓦型，以因應各種建築風格、隔音圍籬等型態使用；浪板型(750型)更能直接覆蓋原有金屬浪板之上，在更新維修上更為省時省工！

### ■ 適用範圍

屋頂加蓋、車棚、風雨走廊、工業廠房、物流倉儲、臨海建築、畜產業農舍、農園藝溫室等建築屋面材料，尤其處在惡劣環境的建築上使用，更能發揮本材料優越的特性。



### 持久耐用

表面材料是超高耐候性工程樹脂ASA製作而成，即使長期暴露於紫外線、濕氣、熱、寒的惡劣條件下，仍能保持其產品的穩定性。經10000小時氙弧燈照射耐候實驗證明產品在自然使用下可耐用30年。



### 耐腐蝕性

可以抵禦酸、鹼、鹽的腐蝕，非常適合有腐蝕性環境的場域和沿海地區使用，效果特別顯著。徹底解決烤漆浪板使用後因生鏽所造成的漏水與鬆動問題及外表的不美觀。



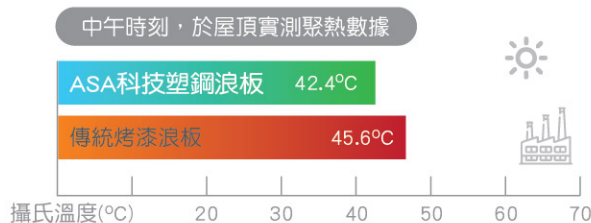
### 較佳的隔音效果

對於暴雨、冰雹、大風等外界噪音具有很好的吸收噪音功效，對比一般烤漆鋼板噪音低了20分貝以上。



### 隔熱性佳

導熱係數為0.0953W/m.k，大約是烤漆鋼板的1/80，SRI(太陽能指數)則是烤漆鋼板的2倍，不論是表面溫度還是室內溫度都較烤漆鋼板低了3度以上。



### 耐衝擊&高韌性

在抗衝擊、抗壓、抗拉、抗彎曲強度上具有良好且平衡的特性表現，非常適用於好發颱風的台灣地區，在強風強雨的侵襲下能維持屋面的完好性(經CNS風雨測試能抵抗17級左右的強風)。



### 有自清潔性

表面緻密光滑且有光澤，具有「荷葉效應」，不易吸附灰塵，一經雨水沖刷便潔淨如新。此外可防菌與防霉，防止微生物造成的侵蝕破壞。



## 有防焰性

具有自熄與不自燃特性，已通過美國UL-94燃燒試驗及CNS 7614防焰一級規範，使用安全性佳。

試驗項目/方法		試驗結果		判定	
1. 垂直燃燒試驗 UL 94	材料	0	0	0	0
	膠	0	0	0	0
	膠	0	0	0	0
	膠	0	0	0	0
判定：符合 UL 94 V0級之耐燃試驗					
2. 防焰性試驗 ASTM E84	材料	0	0	0	0
	膠	0	0	0	0
	膠	0	0	0	0
	膠	0	0	0	0
判定：符合 CNS 7614 防焰1級					
3. 連續垂直燃燒試驗 ISO 9746 (B1/B2)	材料	0	0	0	0
	膠	0	0	0	0
	膠	0	0	0	0
	膠	0	0	0	0
判定：符合 CNS 7314 防焰1級					

判定：符合 UL 94 V0級之耐燃試驗

判定：符合 CNS 7614 防焰1級



塑膠工業技術發展中心  
Plastics Industry Development Center

驗證實驗室  
委託試驗報告

完成SGS、塑膠工業技術發展中心等  
國家級認證機構測試



## ■ 應用範例

無論是屋頂、牆面、頂樓加蓋、車棚、平房...等，都可滿足您的需求。

### A ASA科技塑鋼浪板



### B ASA科技塑鋼瓦



## 塑鋼瓦配件

### 1 正脊瓦



105x42x14cm

### 2 斜脊瓦



105x26x12cm

### 3 仿古/沖齒滴水板



100x23x8cm

### 4 陰角導流板/水槽



115x36x8cm

### 5 左/右封瓦



110x26x8cm

### 6 120°立牆泛水



105x26x8cm

### 7 平封頭



29.5x22x13cm

### 8 三通



55x55x18cm

### 9 大四通

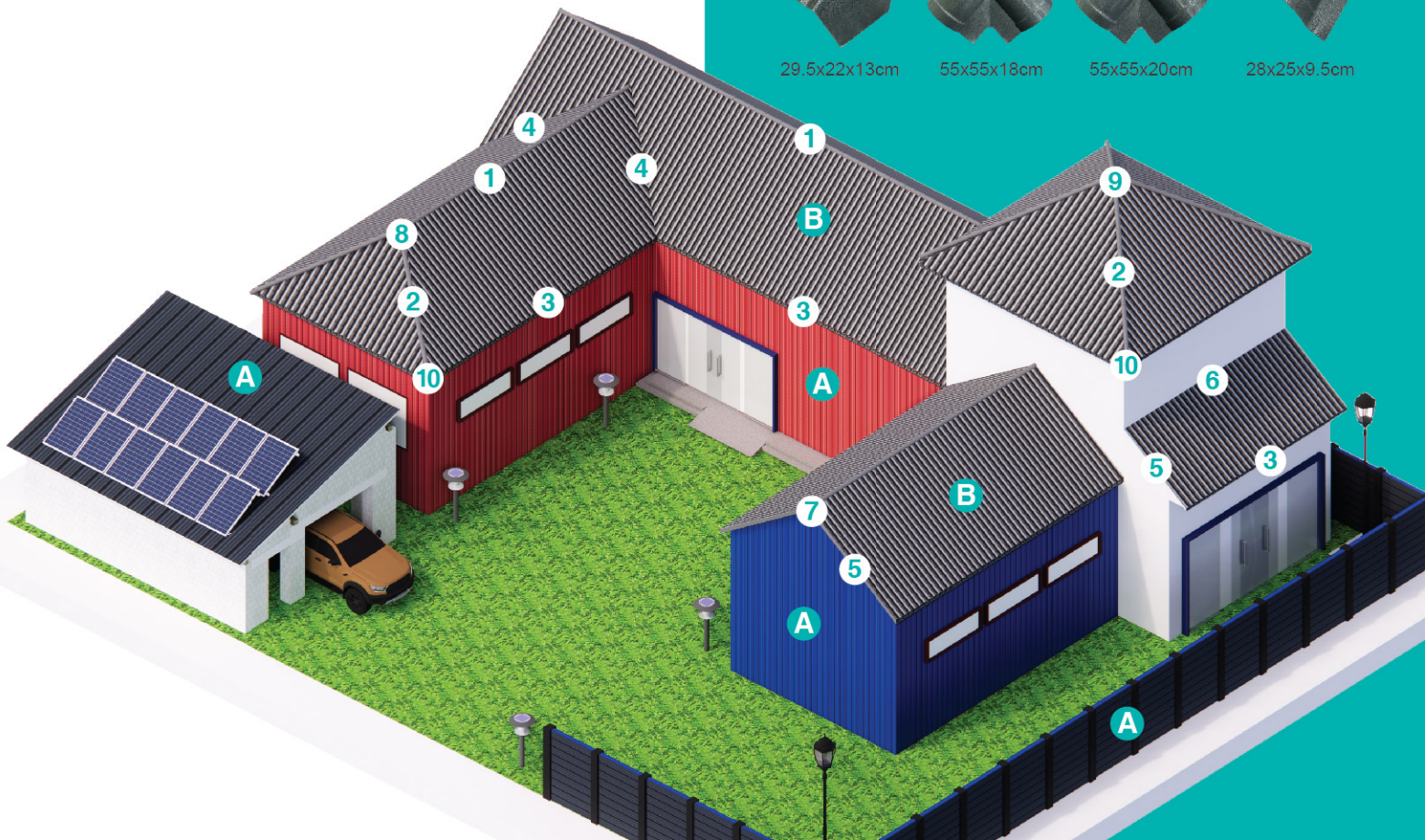


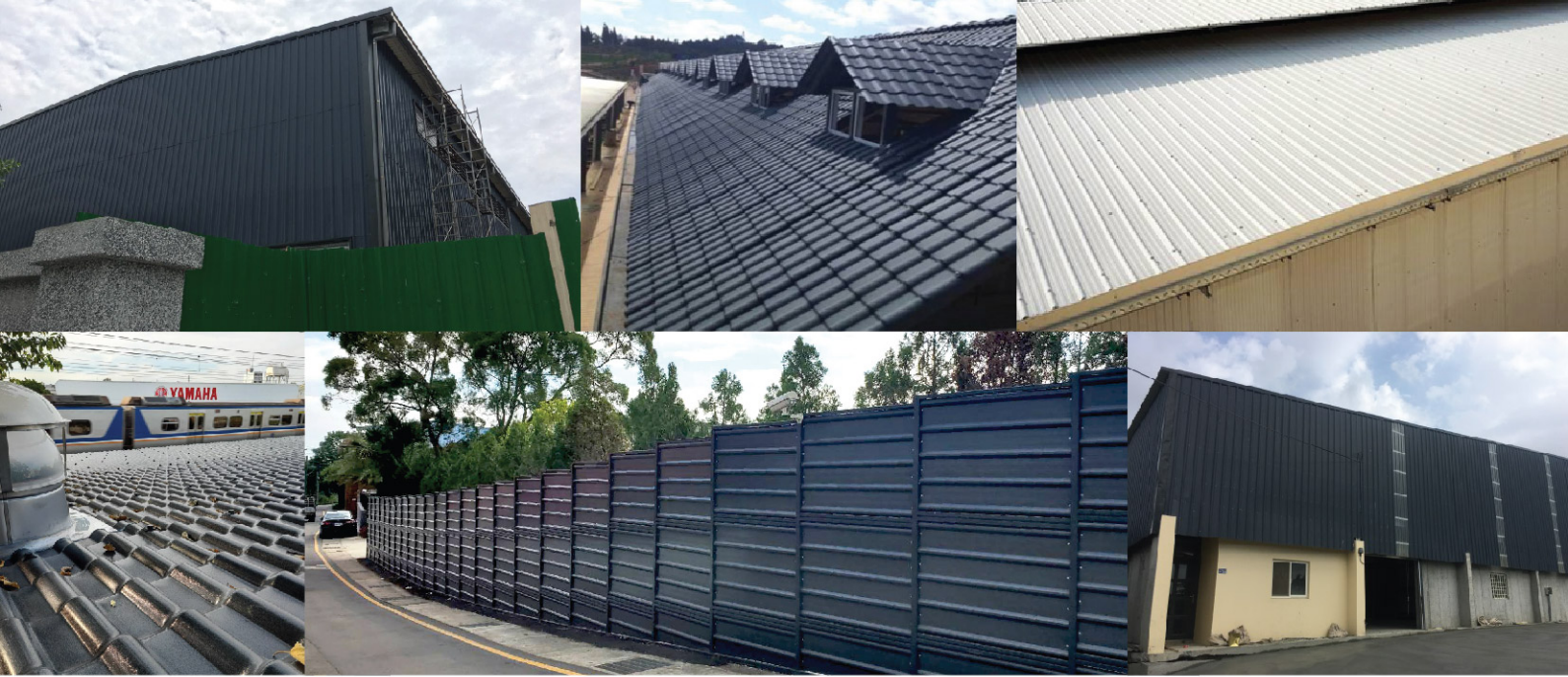
55x55x20cm

### 10 末端封頭



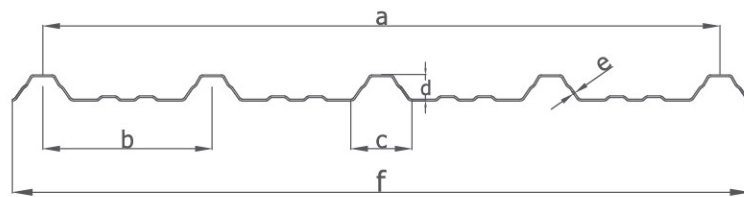
28x25x9.5cm





## ■ 規格

### ASA科技塑鋼浪板

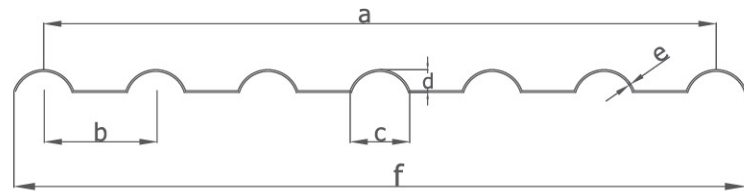


單位mm	a	b	c	d	e	f
750型	750	187.5	67	38.5	2.5	820
1000型	1000	250	80	36	2.5	1080

標準品規格  
寬度：如左表  
長度：最長12公尺

● 黑色為常備色款  
● ● ● ● ●  
※長度及顏色可依需求客製

### ASA科技塑鋼屋瓦



單位mm	a	b	c	d	e	f
960型	960	160	85	30	2.5	1050

標準品規格  
寬度：如左表  
長度：最長12公尺

● 黑色為常備色款  
● ● ● ● ●  
※長度及顏色可依需求客製

# TAILON

臺龍電子股份有限公司  
Taiwan Thick-Film Industries Corp.  
新北市新莊區思源路332巷7號3樓  
電話 02-2277-2828 傳真 02-2299-0520  
網址 asa.tai-lon.com

