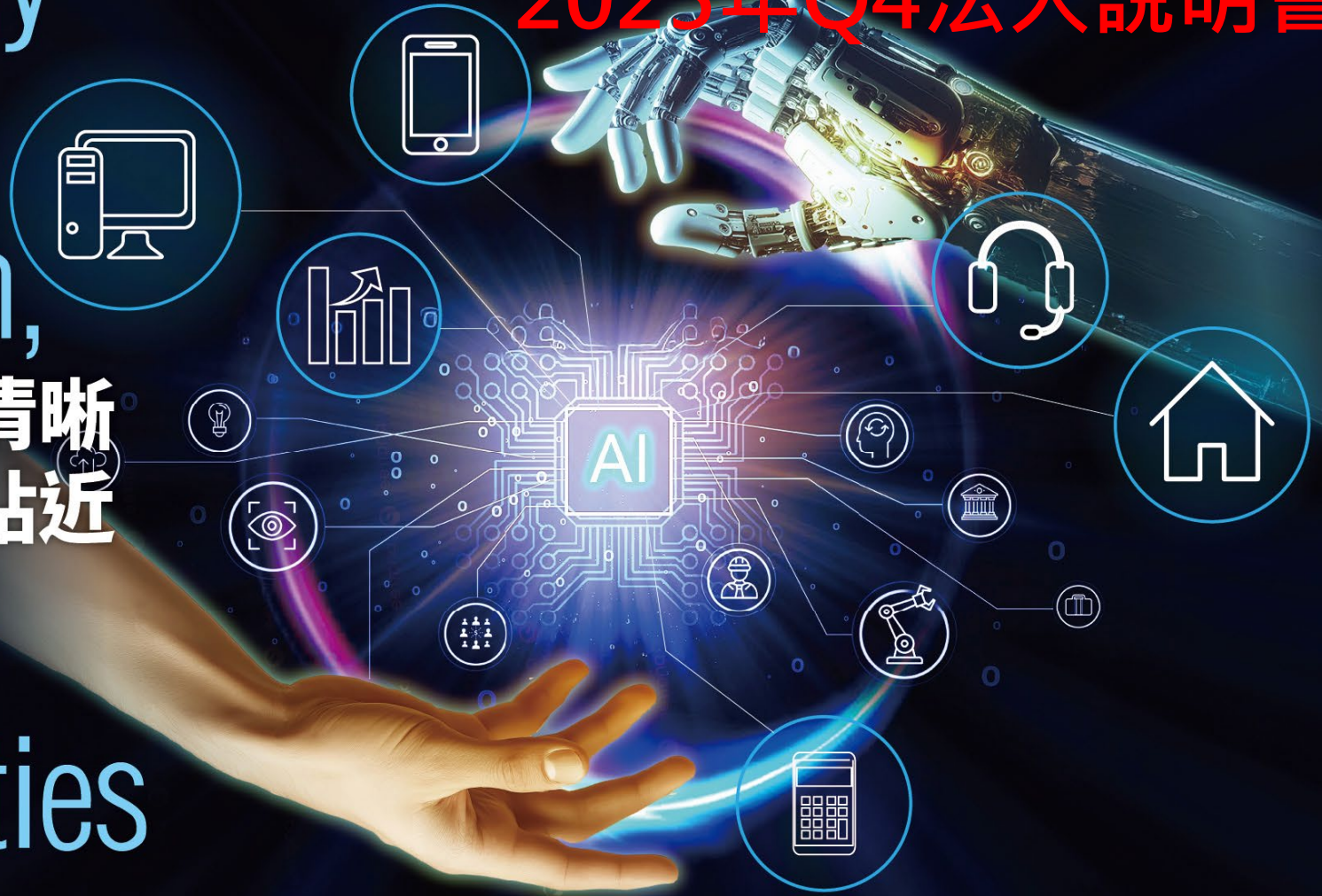


# 臺龍電子股份有限公司 2025年Q4法人說明會

Technology  
Advances  
Innovation,

科技讓世界更清晰  
智慧讓服務更貼近

Linking  
Opportunities  
Nearer.



報告人：高宏成副總經理  
電話：02-22772828  
郵件：hckao@tai-lon.com

# 免責聲明

本報告發佈之相關訊息及內容為面臨重大風險和不確定性的前瞻性報告，本報告內容是基於本公司的現況及經營上對於未來的目前看法，這些看法可能受到內外在此的風險及超出本公司控制的不確定因素之影響，未來的實際結果可能與本簡報的前瞻性資訊大不相同。

對於簡報中任何前瞻性的看法僅限於本報告釋出當日為止根據現況的說明，除法規有規定外，未來有任何變更或調整時，本公司於會後沒有義務及責任再更新該前瞻性資訊及保證本簡報資料的正確性。

臺龍電子股份有限公司

# 報告大綱

- 公司簡介
- 2025年前三季營運結果回顧
- 重點展望
- Q&A

# 臺龍電子公司簡介

## 科技讓世界更清晰 · 智慧讓服務更貼近

臺龍電子股份有限公司成立於1982年，秉持著「研究、發展、創新、進步」，研發及製造的產品也隨著市場需求趨勢不斷的調整，從創立之初時的CRT高壓元件、變壓器、背光模組、LED Light bar、到目前車用顯示器用液晶模組，每項產品皆是運用「創新」與「創意」成為客戶不可或缺的重要夥伴！

隨著 5G 時代的全面到來，我們正進入萬物互聯的應用服務新紀元。汽車已不再是單純的代步工具，而是整合娛樂、通訊與大數據服務的個人化行動空間。為滿足使用者對多功能數位整合服務日益提升的需求，車輛對顯示器在配置的數量、尺寸和規格都經歷了顯著的提升。臺龍電子深耕此一專業領域多年，已累積豐厚的經驗與技術基礎。我們將此根基轉化為動力，不斷拓展車用顯示器零部件的研發與製造廣度，確保為客戶提供更具競爭力的差異化產品、更具效率的靈活生產模式，以及更強韌的彈性營運架構。

# 臺龍電子公司簡介

設立日期：1982年11月13日

公司地址：新北市新莊區思源路332巷7號3樓

員工人數：433人(台灣臺龍21人,華龍221人,昆山台龍191人)

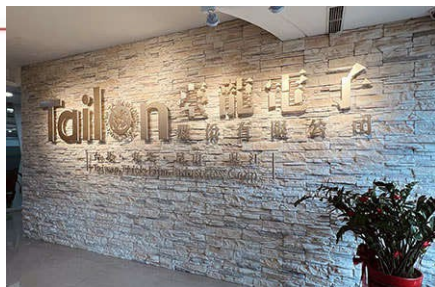
實收資本額：新台幣3.78億元

上櫃日期：2003年6月18日 (股票代號6246)

2024年合併營業額：1,501,968(仟元)

主要產品：LIGHT BAR、背光模組、車用顯示器LCD模組、ASA  
科技塑鋼浪板

# 全球據點



## 臺龍電子股份有限公司

營運總部、AI應用系統服務

地址：新北市新莊區思源路332巷7號3樓



## 東莞華龍電子有限公司

背光模組、LCM模組、觸控貼合

地址：廣東省東莞市橫瀝鎮田頭工業管理區



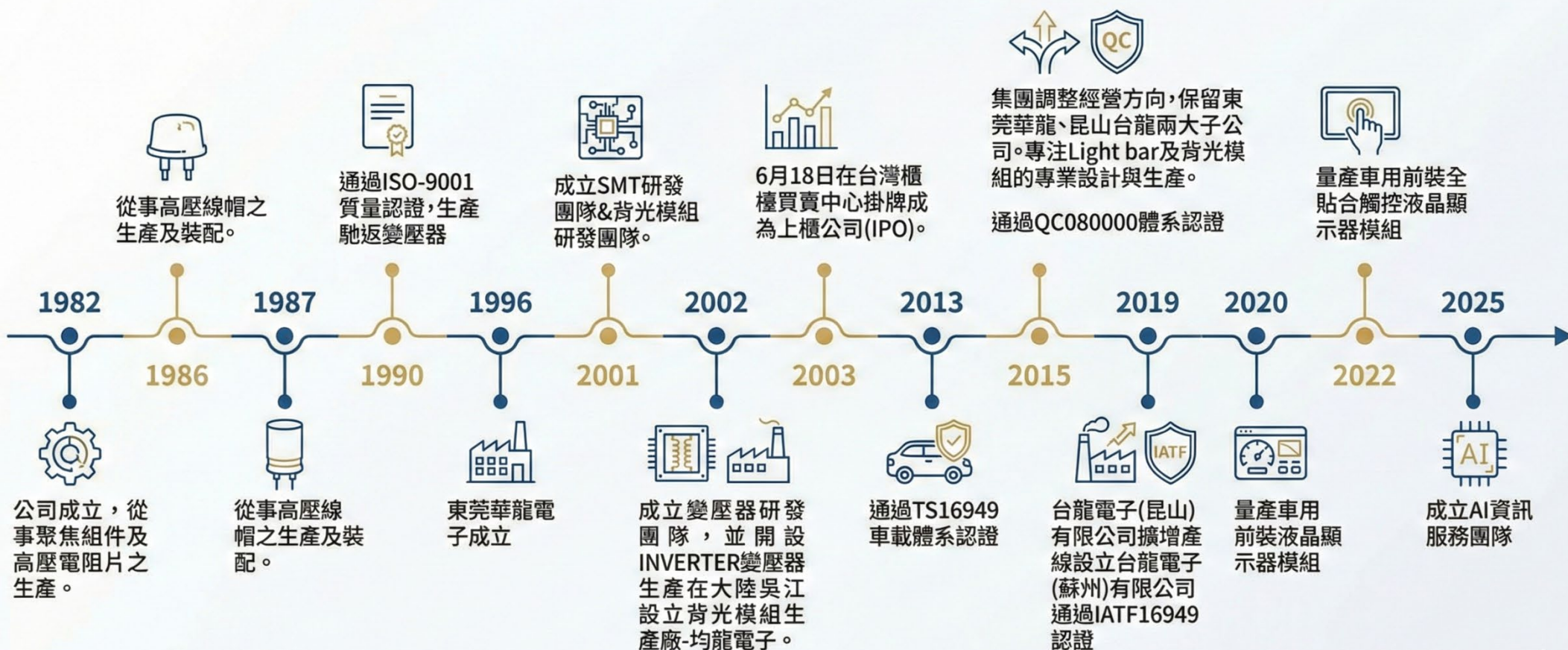
## 台龍電子(昆山)有限公司

LED light bar、SMT

地址：江蘇省昆山市張浦鎮震陽路569號

# 臺龍電子沿革大事紀

## 公司沿革大事紀



# 合併綜合損益比較

單位：新台幣仟元

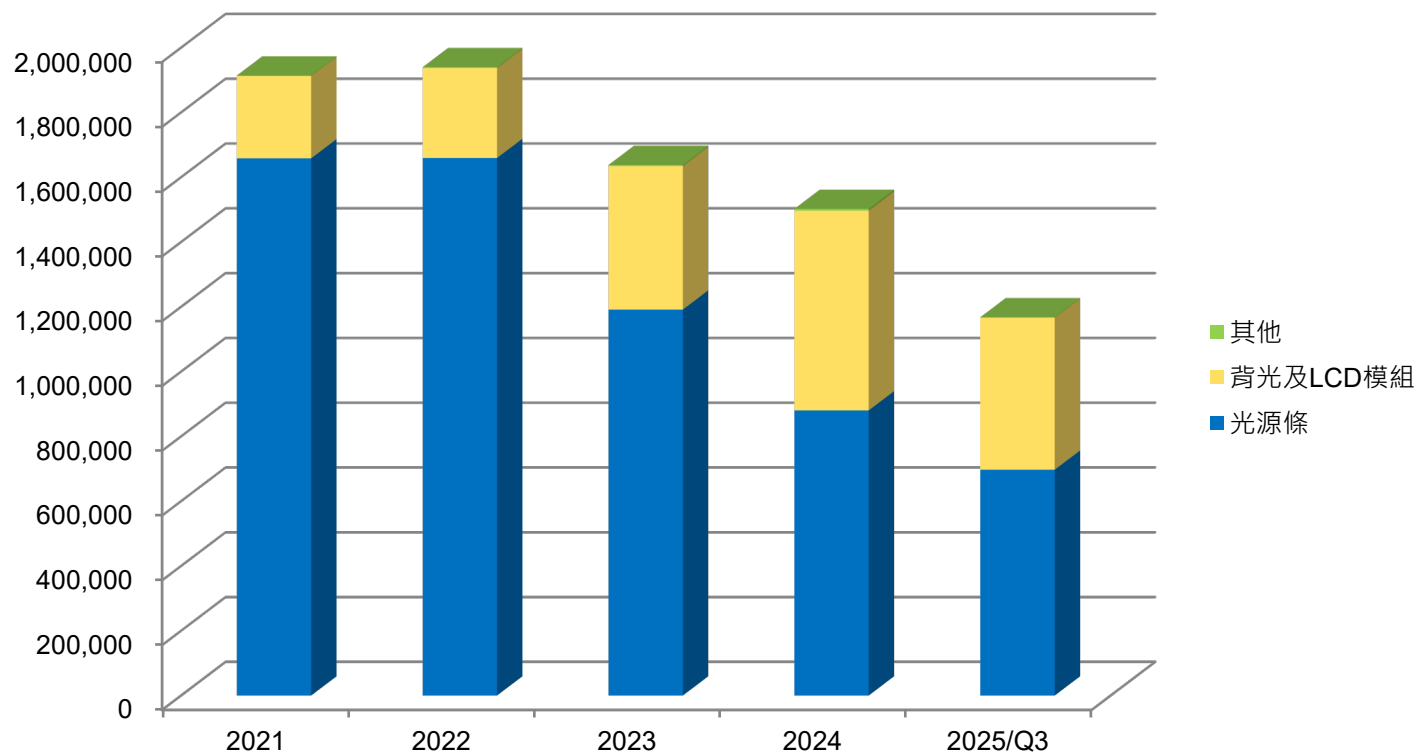
科目	2025/1~9月		2024		2023	
營業收入淨額	1,167,547	100%	1,501,968	100%	1,637,430	100%
營業成本	(1,029,727)	88%	(1,356,318)	(90%)	(1,491,688)	(91%)
營業毛利(損)	137,820	12%	145,650	10%	145,742	9%
營業費用	(120,396)	(10%)	(197,980)	(13%)	(162,060)	(10%)
營業淨利	17,424	2%	(52,330)	(3%)	(16,318)	(1%)
營業外收入及支出	(953)	-	(1,136)	-	(807)	-
本期稅前淨利(損)	16,471	1%	(53,466)	(3%)	(17,125)	(1%)
本期稅後淨利(損)	<u>(1,450)</u>	<u>(1%)</u>	<u>(50,013)</u>	<u>(3%)</u>	<u>(14,463)</u>	<u>(1%)</u>
每股盈餘(元)	(0.04)		(1.32)		(0.38)	

# 合併資產負債表與重點分析

單位：新台幣仟元

科目	2025/9/30	%	2024/12/31	%	2023/12/31	%
流動資產總計	1,061,783	90	1,171,788	90	1,125,222	89
非流動資產總計	124,893	10	126,681	10	124,376	11
資產總計	1,186,676	100	1,298,469	100	1,249,598	100
流動負債總計	821,784	69	893,823	69	817,113	65
非流動負債總計	7,172	-	16,222	1	15,704	2
負債總計	828,956	69	910,045	70	832,817	67
權益總計	357,720	31	388,424	30	416,781	33

# 年度合併營收



	2021	2022	2023	2024	2025/Q3
光源條	1,658,131	1,659,230	1,191,238	880,076	697,030
背光及LCD模組	254,072	277,660	442,853	616,283	469,259
其他	1,409	2,609	3,339	5,609	1,258
總計	1,913,612	1,939,499	1,637,430	1,501,968	1,167,547

單位: 千元

# 顯示器零部件

- **根基與轉型 (Foundation & Strategic Pivot)**

- 公司根基：於 2003 年開始研發與生產消費性電子產品類的背光模組。
- 策略轉向：隨著市場需求不斷演進，我們的產品策略已轉向聚焦於工控應用和前裝車載產品，以順應當前智慧移動與 IoT 時代。

- **核心競爭力 (Core Competencies)**

- 市場需求：需滿足高信賴性、長效生命週期，以及穩定但少量多樣 (HMLV) 的客製化產品要求。
- 能力建構：構築了高效率的靈活生產能力和強健且富有彈性的營運體系。

- **服務擴展與一站式解決方案**

- 資源投入：近年來持續投入資源，引進了先進的模組組裝和光學全貼合設備。
- 產品線延伸：藉由這些投資，我們的產品線已擴展至完整的 LCD 模組總成。
- 價值主張：能夠直接向系統整合商 (SI) 或 Tier 1 客戶提供全面的一站式解決方案。

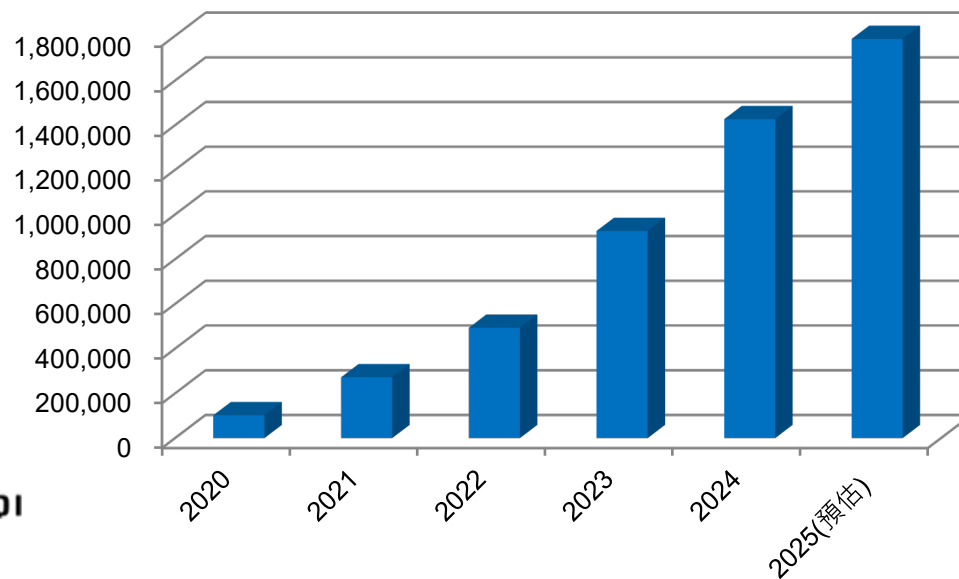
- **品質承諾 (Quality Commitment)**

- 為確保產品完全符合車載產業對品質體系的嚴格規範，我們的工廠已獲得多項國際認證。
  - IATF 16949 (汽車產業品質管理系統)
  - ISO 9001 (品質管理系統)
  - ISO 14001 (環境管理系統)
  - QC 080000 (有害物質流程管理)

# Display Components - Automotive LCD Modules

中國汽車市場是全球增長速度最快、最具活力的市場之一。汽車已不再是單純的代步工具，而是進化為高度互聯的「行動資訊中心」，這種轉變加上龐大的內需市場，推動了產業的爆炸性成長。臺龍電子抓緊此一趨勢，憑藉在顯示器零部件領域的深厚根基積極進入前裝車用LCD模組的研發及製造。在團隊持續努力下，產品已成功進入中國主要的汽車品牌，客戶數及出貨量也逐年增加。

### 車用液晶模組出貨數量



吉利汽车  
GEELY GEELY AUTO



CHERY

HAVAL



长城汽车



广汽传祺



广汽  
HONDA



LEAPMOTOR  
零跑汽车



北汽集团  
BAIC Group



上汽集团  
SAIC MOTOR



ROEWE  
荣威



AION 埃安



GEOMETRY  
几何汽车



长安汽车  
CHANGAN AUTO



MAZDA  
长安马自达



DONGFENG



HONGQI

# 顯示器零部件-車載LCD模組

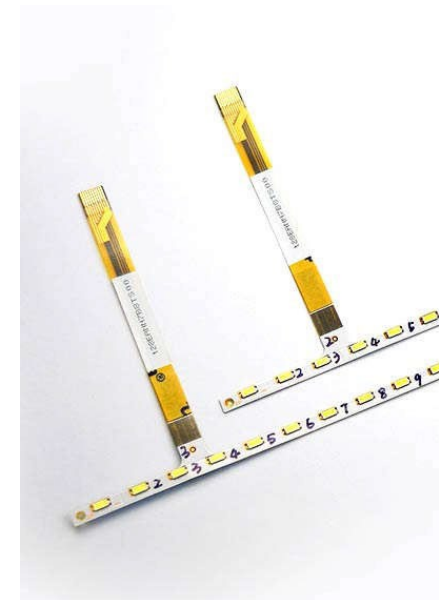
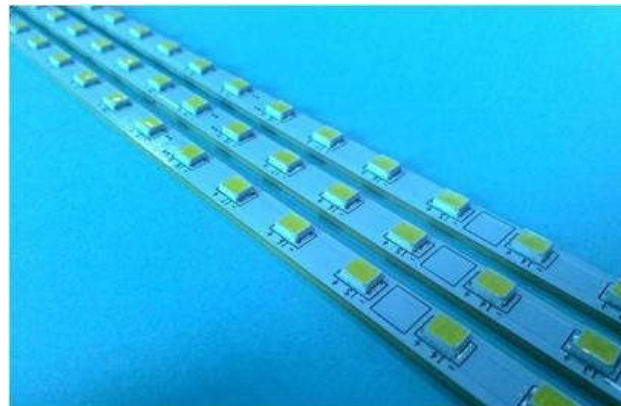
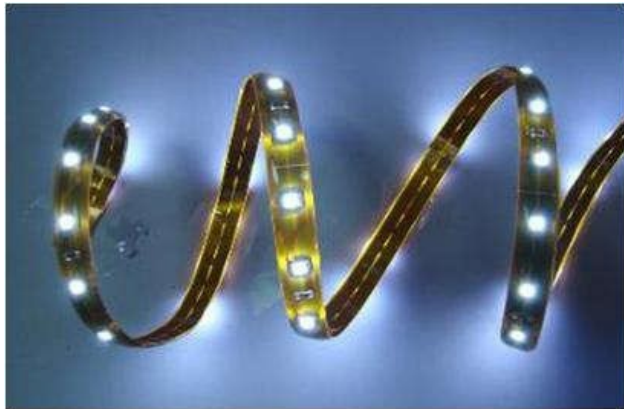


# 顯示器零部件-LED LIGHT BAR

LED Light Bar 是本公司的另一項主力產品線，其應用範疇極為廣泛，涵蓋了消費電子、工業控制（工控）、醫療設備、軍工產品，以及前裝車載等領域的背光模組。

我們的產品除了穩定供應給集團內部的背光模組廠外，同時也是臺灣及中國大陸各大背光模組廠與面板廠的重要指定供應商。

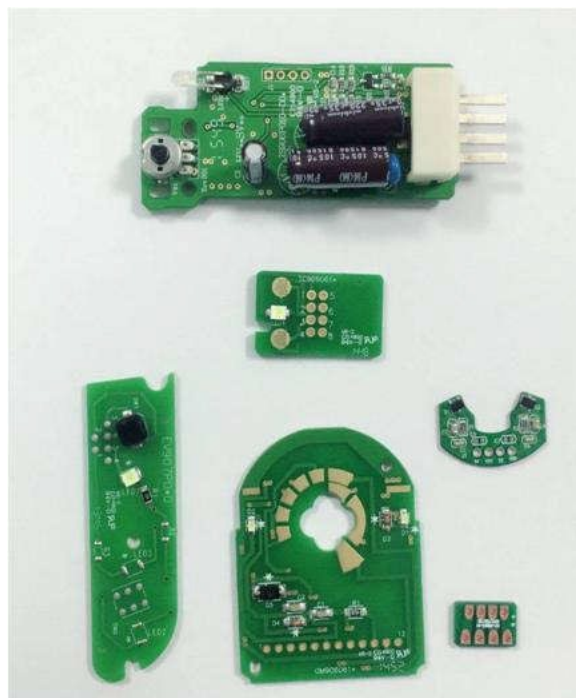
為確保產品品質與符合產業標準，我們的工廠已通過多項國際認證，包括 ISO 9001、ISO 14001，以及汽車產業最高標準的 IATF 16949。



# SMT產品-車用電子

全球汽車市場持續成長，加上新能源汽車產業的投入，亞洲及中國地區市場仍會是全球最大區域市場並持續擴大占比。臺龍電子整合技術資源，加入汽車/新能源汽車主板生產鏈，並持續供應知名車廠汽車開關主板、車門鎖主板、充電指示等主板。

- 汽車充電樁主板
- 汽車充電指示燈主板
- 車門鎖主板
- 汽車控制類開關
- 車窗防夾手電機主板
- 車用指示燈開關





# 未來展望-AI系統服務

臺龍電子於今年Q3成立AI系統服務團隊，以人工智慧技術為核心，致力於打造跨產業的智慧應用解決方案，協助企業從傳統流程邁向數位化、自動化的全新時代。我們專注於三大策略領域：「AI 虛擬客服」、「數字人互動應用」以及「AI 專業智慧助理」，將領先的AI 技術轉化為能實際創造商業價值的系統服務。

秉持「智慧讓服務更貼近」的理念，不僅提供成熟的軟體系統，更深入協助企業進行AI 導入策略規劃、模型客製化訓練與後端系統維護，形成完整一站式的智慧應用服務生態鏈。在這個人與科技共融的時代，臺龍將持續以創新的AI 解決方案，引領企業看見更高效、更智慧、更貼近人心的未來服務模式。

本公司積極進行戰略轉型，從傳統電子製造業延伸至AI 系統服務領域，藉此開闢全新的穩定收入來源，確立企業永續發展的第三核心業務。

# 未來展望-AI系統服務

- AI 虛擬客服為結合尖端語言模型，並進行深度精煉調整，開發出能即時應答、精準判斷意圖的智能客服系統。該系統可串接至網頁、LINE 官方帳號或 KIOSK 自助機台，並即時整合企業內部資料庫，為客戶提供高效率且富有人性化的互動體驗。
- 「數字人」應用則整合了語音合成與 AI 智能動態生成技術，實現虛擬角色的建立。其廣泛的應用場景包括直播、智能導覽、資訊播報、線上教育、虛擬客服櫃檯及品牌行銷等。企業可透過虛擬形象以全新的方式與客戶互動，有效提升品牌記憶點與服務一致性。
- 「AI 專業智慧助理」是企業專業職能部門的強力幫手，解決人力尋找及培養不易的痛點。透過影像辨識、數據庫採集分析、文件摘要、和智能報表自動產出等功能，能夠顯著提升會計審計或法務等專業工作的效率，並大幅提升數據處理與判斷的精準度。



## 線上提問



# Thank You!

臺龍電子股份有限公司

TEL : (02)22772828 FAX : (02)22990520

統一編號 : 12386388

地址 : 新北市新莊區思源路332巷7號3樓

[www.tai-lon.com](http://www.tai-lon.com)